

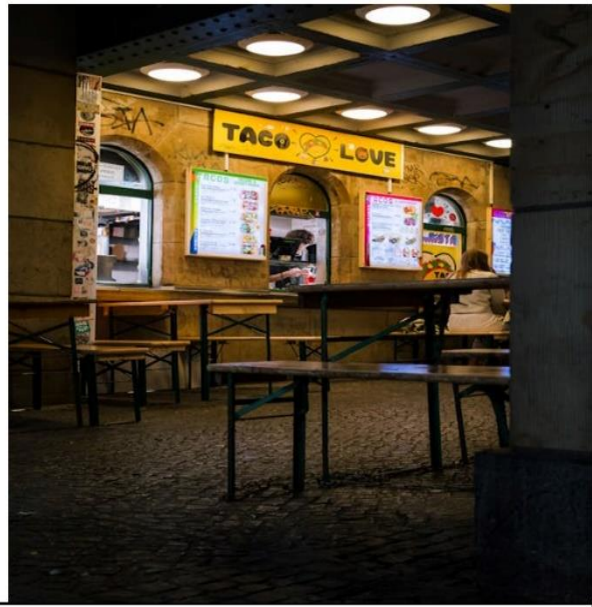
解开莫希 (Moshi) 中丢失的纸杯蛋糕之谜

(虚构的 场景 - 基于证据的决定)

(Jiě kāi mò xī (Moshi) zhōng diūshī de zhǐbēi dàngāo zhī mí (xūgòu de chǎngjǐng - jīyú zhèngjù de juédìng)

莫希是坦桑尼亚的一个小镇，以其咖啡种植园和通往乞力马扎罗山的门户而闻名。由于该镇的自然美景和当地美食，这里的旅游业蓬勃发展。

Mò xī shì tǎnsāngníyǎ de yīgè xiǎo zhèn, yǐ qí kāfēi zhòngzhí yuán hé tōng wǎng qǐ lì mǎzhá luó shān de ménhù ér wénmíng. Yóuyú gāi zhèn de zìrán měijǐng hé dāngdì měishí, zhèlǐ de lǚyóu yè péngbó fāzhǎn.



该镇有许多餐饮选择，例如餐馆、食堂；其中 贝克之家 (Baker's House) 是已知的面包店之一。这家面包店由糕点师 罗恩 和 以斯帖 拥有。他们的纸杯蛋糕在当地人和游客中都很出名，面包店已成为甜食的热门地点。

Gāi zhèn yǒu xǔduō cānyǐn xuǎnzé, lǐrú cānguǎn, shítáng; qízhōng bèikè zhī jiā (Baker's House) shì yǐ zhī de miànbāo diàn zhī yī. Zhè jiā miànbāo diàn yóu gāodiǎn shī luó ēn hé yǐ sī tiē yǒngyǒu. Tāmen de zhǐbēi dàngāo zài dāngdì

rén hé yóukè zhōng dōu hěn yǒumíng, miànbāo diàn yǐ chéngwéi tiánshí de rèmén dìdiǎn.



最近，罗恩和伊斯帖注意到一个问题：每天早上，他们都会发现一些纸杯蛋糕在一夜之间丢失了。在定期观察这个问题后，他们开始担心并与社区居民分享他们的担忧。社区中的许多人同样感到困惑，并猜测纸杯蛋糕盗窃案的罪魁祸首。

Zuìjìn, luó ēn hé yǐ sī tiē zhùyì dào yīgè wèntí: Měitiān zǎoshang, tāmen dūhuì fāxiàn yīxiē zhǐbēi dàngāo zài yíyè zhī jiān diūshīle. Zài dìngqī guānchá zhègè wèntí hòu, tāmen kāishǐ dānxīn bìng yǔ shèqū jūmín fēnxiǎng tāmen de dānyōu. Shèqū zhōng de xǔduō rén tóngyàng gǎndào kùnhuò, bìng cǎicè zhǐbēi dàngāo dàoqiè àn de zuìkuí huòshǒu.



社区居民以及罗恩和以斯帖决定让当地警探史蒂夫参与进来，帮助揭开真相。史蒂夫采取了基于证据的方法来解决案件，专注于收集和分析证据，而不是做出假设。以下是他进行调查的方式：

- 史蒂夫要求罗恩和以斯帖每晚在关门时记录纸杯蛋糕的确切数量，以准确追踪丢失的纸杯蛋糕。
- 史蒂夫调查了附近的居民以收集观察结果，例如夜间面包店周围的奇怪噪音或不寻常的活动。
- 为了获得具体的证据，史蒂夫在面包店外安装了摄像头，以监控下班后面包店周围的异常活动/活动。

Shèqū jūmín yǐjí luó ēn hé yǐ sī tiē juédìng ràng dāngdì jǐng tàn shǐ dì fū cānyù jìnlái, bāngzhù jiē kāi zhēnxiàng. Shǐ dì fū cǎiqǔle jīyú zhèngjù de fāngfǎ lái jiějué ànjiàn, zhuānzhù yú shōují hé fēnxī zhèngjù, ér bùshì zuò chū jiǎshè. Yíxià shì tā jìnxíng diàochá de fāngshì:

- Shǐ dì fū yāoqiú luó ēn hé yǐ sī tiē měi wǎn zài guānmén qián jìlù zhǐbēi dàngāo dí quèqiè shùliàng, yǐ zhǔnquè zhuīzōng diūshī de zhǐbēi dàngāo.
- Shǐ dì fū diàochále fùjìn de jūmín yǐ shōují guānchá jiéguǒ, lǐlú yèjiān miànbāo diàn zhōuwéi de qíguài zàoyīn huò bù xúncháng de huódòng.
- Wèile huòdé jùtǐ de zhèngjù, shǐ dì fū zài miànbāo diàn wài ānzhuāngle shèxiàngtóu, yǐ jiānkòng xiàbān hòumiàn bāo diàn zhōuwéi de yìcháng huódòng/huódòng.

证据审查

在审查了几天的纸杯蛋糕计数记录和摄像机录像后，史蒂夫确定了一个模式。纸杯蛋糕总是在每晚 9 : 00 到 9 : 15 之间消失。

Zhèngjù shēnchá

Zài shěnrchále jǐ tiān de zhǐbēi dàngāo jìshù jìlù hé shèxiàngjī lùxiàng hòu, shǐ dì fū quèdingle yīgè móshì. Zhǐbēi dàngāo zǒng shì zài měi wǎn 9:00 Dào 9:15 Zhī jiān xiāoshī.



史蒂夫仔细评估了可疑时间段的视频片段。他在视频片段中注意到了一些意想不到的事情：每天晚上 9 点 05 分左右，一只毛茸茸的兔子跳进面包店，吃了几个纸杯蛋糕后不久就消失了，嘴里到处都是奶油。这种行为在多个晚上被观察到。

Shǐ dì fū zǐxì pínggūle kěyí shíjiān duàn de shìpín piànduàn. Tā zài shìpín piànduàn zhōng zhùyì dào le yīxiē yì xiǎngbùdào de shìqíng: Měitiān wǎnshàng 9 diǎn 05 fēn zuǒyòu, yī zhǐ máoróngróng de tùzǐ tiào jìn miànbāo diàn, chīle jǐ gè zhǐbēi dàngāo hòu bùjiǔ jiù xiāoshīle, zuǐ lǐ dào chù dōu shì nǎiyóu. Zhè zhǒng xíngwéi zài duō gè wǎnshàng bèi guānchá dào.

结果

证据确凿。丢失的纸杯蛋糕不是小偷所为，而是一只饥饿的、投机取巧的兔子，它已经对罗恩和埃斯特的纸杯蛋糕产生了兴趣。当 史蒂夫 与社区分享发现时，包括 罗恩 和 以斯帖 在内的人们都笑了。使用证据以最出乎意料和令人愉快的方式解开了丢失的纸杯蛋糕之谜。

罗恩 和 以斯帖 决定欢迎兔子作为他们的非官方吉祥物，并开始每天晚上为他们毛茸茸的客人烤一个特别的纸杯蛋糕。

Jeiguǒ

Zhèngjù quèzuò. Diūshī de zhǐbēi dàngāo bùshì xiǎotōu suǒ wéi, ér shì yī zhǐ jǐ'è de, tóujǐqǔqiǎo de tùzǐ, tā yǐjīng duì luó ēn hé āi sī tè de zhǐbēi dàngāo chǎnshēng le xìngqù. Dāng shǐ dì fū yǔ shèqū fēnxiǎng fāxiàn shí, bāokuò luó ēn hé yǐ sī tiē zài nèi de rénmen dōu xiàole. Shǐyòng zhèngjù yǐ zuì chū hū yìliào hé lìng rén yúkuài de fāngshì jiě kāile diūshī de zhǐbēi dàngāo zhī mí.

Luó ēn hé yǐ sī tiē juédìng huānyíng tùzǐ zuòwéi tāmen de fēi guānfāng jíxiáng wù, bìng kāishǐ měitiān wǎnshàng wèi tāmen máoróngróng de kèrén kǎo yīgè tèbié de zhǐbēi dàngāo.



问题 (Wèntí)

1. 与仅依赖假设相比，史蒂夫收集具体证据的方法如何帮助有效地破案？

Yǔ jǐn yīlài jiǎshè xiāng bǐ, shǐ dì fū shōují jùtǐ zhèngjù de fāngfǎ rúhé bāngzhù yǒuxiào de pò'àn?

2. 识别数据中的模式（消失的时间）在解开这个谜团中起了什么作用？

Shìbié shùjù zhōng de móshì (xiāoshī de shíjiān) zài jiě kāi zhège mítuán zhōng qǐle shénme zuòyòng?

3. 假设你遇到这样的情况。你会寻求侦探的帮助，还是自己处理这件事？

Jiǎshè nǐ yù dào zhèyàng de qíngkuàng. Nǐ huì xúnqiú zhēntàn de bāngzhù, háishì zìjǐ chǔlǐ zhè jiàn shì?

Learn & Share